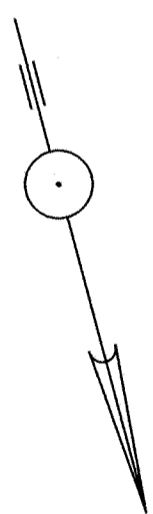


N.B. Les directions apparaissant sur ce plan sont conventionnelles.
 Les mesures indiquées sur ce document sont exprimées en unités du système international.

ECHELLE: 1: 500



LOT(S)	PROPRIÉTAIRE(S)	SIGNATAIRE(S)
142	Municipalité d'Hébertville	Municipalité d'Hébertville
à	Contrat (185 668)	par:..... Léonard Côté, maire
148		par:..... Christian Ouellet directeur général

Remplacement: Des lots 140, 114 à 120
 du Rang 1 Ouest

LOT(S) CRÉÉ(S): 142 à 148 du Rang 1 Ouest

CADASTRE: Canton de Méssy
CIRCONSCRIPTION FONCIÈRE: Lac-Saint-Jean-Est
MUNICIPALITÉ: Hébertville

Fait conformément aux dispositions de l'article 3043, al. 1 C.c.Q.

Signé à Alma, le 25 novembre 2008

[Signature]
 Christian Girard
 ARPENTEUR-GÉOMÈTRE

MINUTE: 10 262 DOSSIER: PG-8258

Ce plan cadastral est correct et conforme à la loi, le.....

.....
 Pour le ministre des Ressources naturelles

Seul le ministre est autorisé à émettre des copies authentiques de ce document.

Copie authentique de l'original, le.....

.....
 Pour le ministre des Ressources naturelles

DOSSIER CADASTRE: 927 521
 CODE: 08-0610
 FOLIO:

