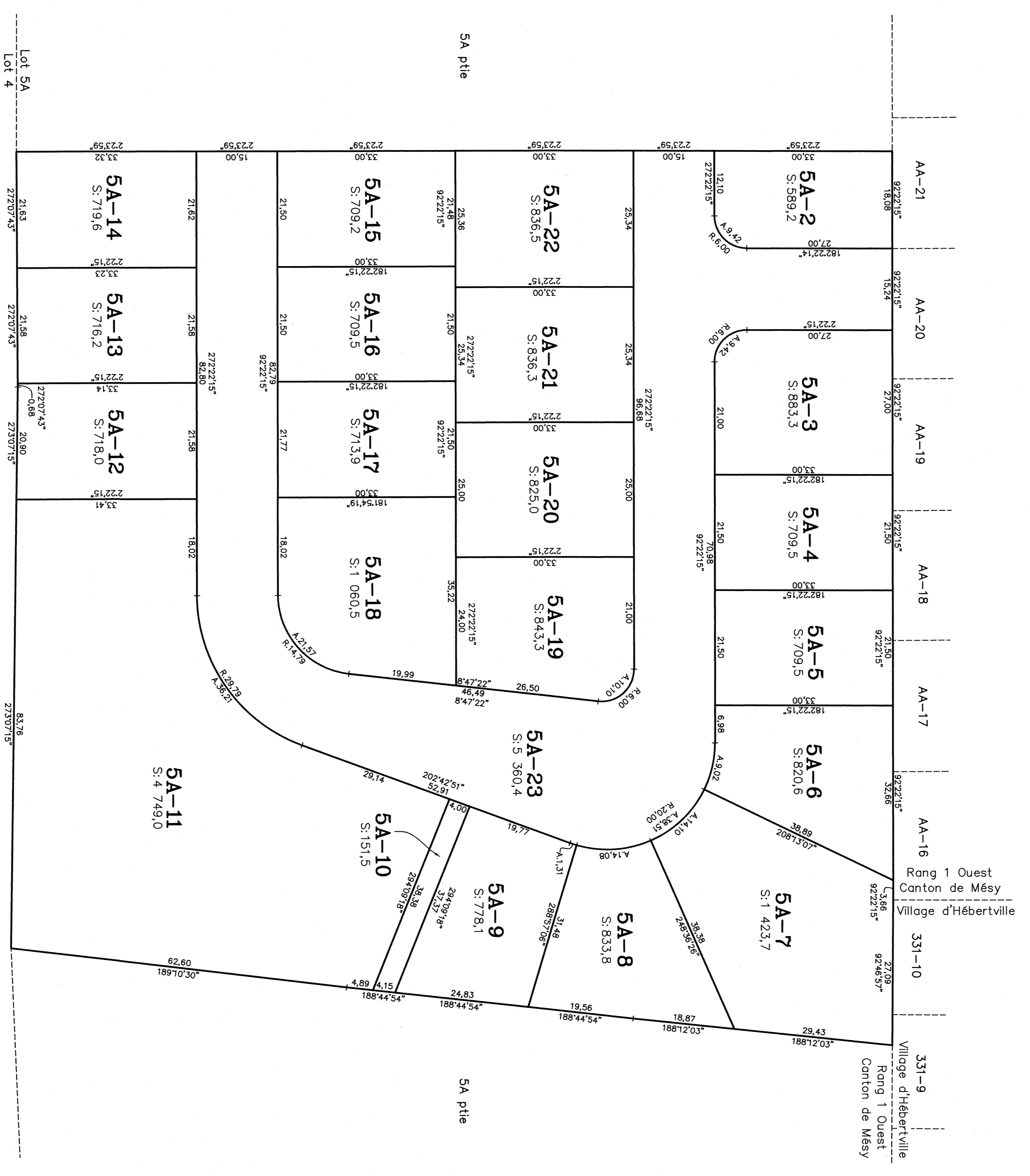


# FEUILLET 1 DE 1

DOSSIER CADASTRE  
N° 200  
CODE  
08-0810  
FOLIO

N.B. Les divisions géométriques sur ce plan sont conventionnelles.  
Les mesures indiquées sur ce document sont exprimées en mètres du système  
International.  
ÉCHELLE: 1: 500



LOTS	PROPRIÉTAIRES	SIGNATAIRES
5A-2 5A-23	Municipalité d'Hébertville Canton de Mésey	Per..... Lévesque Guy, maire Per..... Christian Ouellet, directeur général

**SUBDIVISION:** D'une partie du lot 5A du Rang 1 Ouest

**LOTS D'ORES:** 5A-2 à 5A-23 du Rang 1 Ouest

**CADASTRE:** Canton de Mésey

**DÉLIMITATION FONDÉE:** Loc-Saint-Nom-Est

**MUNICIPALITÉ:** Hébertville

Fait conformément aux dispositions de l'article 3043.1, et 1, c.c.d.

Signé à Mésey, le ..... 4. MAI 2009

.....  
APPELÉ EN QUALITÉ DE  
.....

DOSSIER: 08-0810

NUMÉRO: 10472

Ce plan cadastral est correct et conforme à la loi. Le .....  
.....  
Pour le ministre des Ressources naturelles  
Ses le ministre est autorisé à publier des copies simplifiées de ce document.  
Copie autorisée de l'original. Le .....  
.....  
Rég. le .....  
Rég. le .....  
Rég. le .....