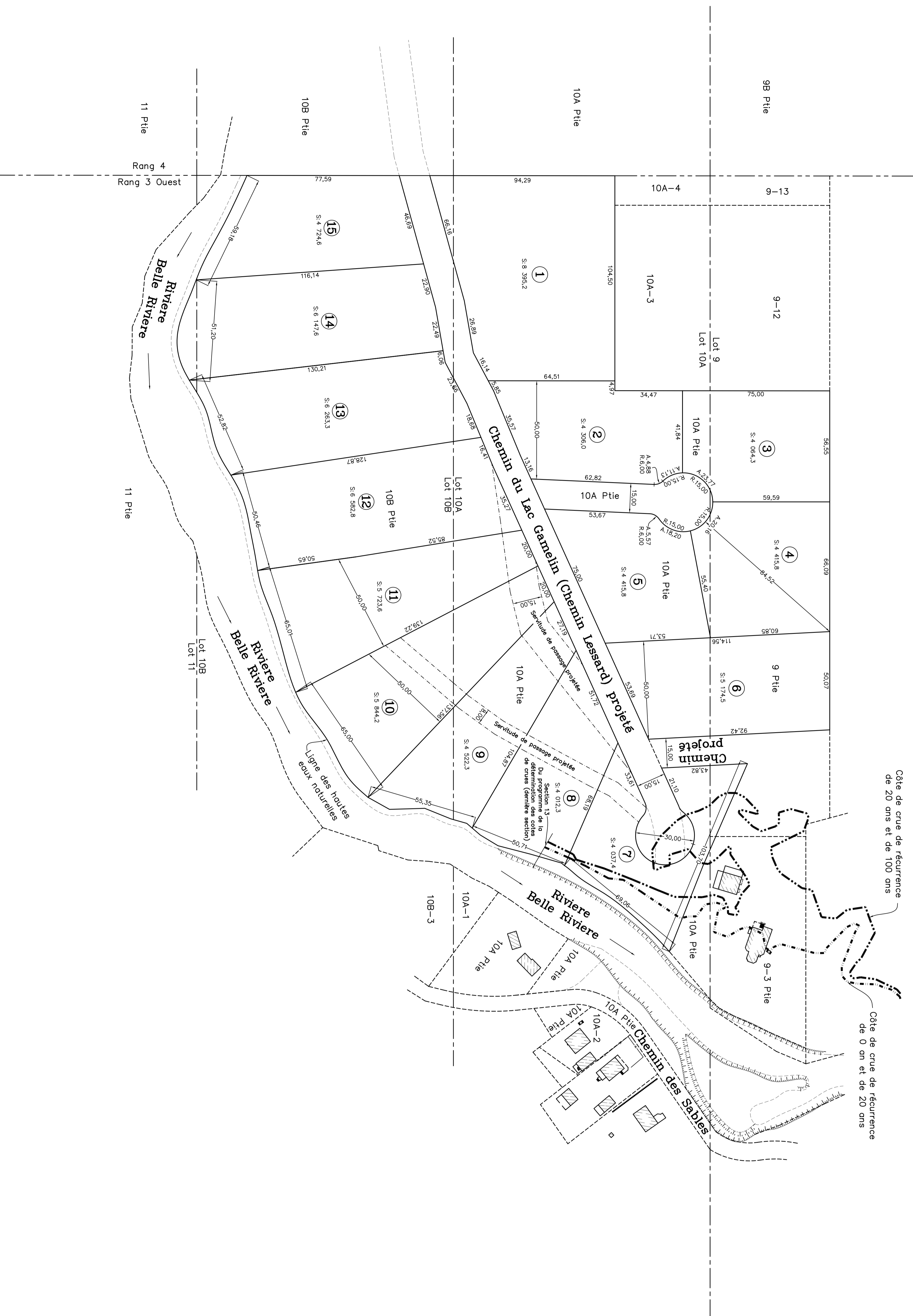
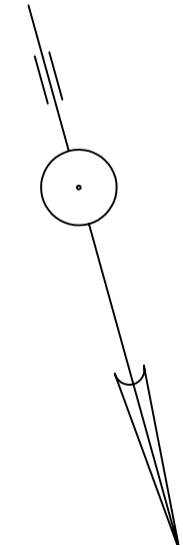


PROJET DE LOTISSEMENT

M. Vital Lessard est propriétaire sur une partie des lots 9, 10A, 10B et 11 du Rang 3 Ouest, Canton de Mésy

Nombre de terrains développés (15)



| VERSION | DATE | REMARKS |
|---------|-----------------|-----------------------|
| 1 | 13 octobre 2009 | Projet de lotissement |
| 2 | 15 avril 2010 | Projet de lotissement |
| | | |
| | | |
| | | |

Les directions apparaissant sur ce plan sont conventionnelles. Les mesures apparaissant sur ce plan sont en mètres. (S.I.)
Ce plan ne doit pas servir à des fins autres qu'il est destiné.

| LÉGENDE | |
|---------|-------------------------|
| ■ | LAMPADAIRE |
| — | LIÈGE DE DISTRIBUTION |
| — | DISTRIBUTEUR ÉLECTRIQUE |
| — | CLOTURE |
| ▲ | POINT GÉODÉSIQUE |
| ● | HABITAT |
| ● | PÔLE ÉLECTRIQUE |
| ○ | HNE |
| ○ | ARBRE |
| ○ | BROU |
| ○ | REPIRE BOUFIN |
| ⊕ | POLET |
| ⊕ | TAUUS |
| ⊕ | STATION CLAU |

Cadastre : Canton de Mésy
Lots : 9 pte, 10A pte, 10B pte et 11 pte
Rang : 3 Ouest
Circonscription foncière : Lac-Saint-Jean-Est
Municipalité : Hébertville

ÉCHELLE : MINUTE : DOSSIER : DESSINÉ PAR :
 1:1000 8922 LT-626 CT et C.S.

SIGNÉ A ALMA LE.....13. octobre. 2009.

Dressé par :
GIRARD TREMBLAY GILBERT
 Apprentis-arpenteurs

Approuvé par :
Luc Tremblay
 arpenteur-géomètre

COPIE CONFORME À L'ORIGINALE

Émise le
 Pour.....A.G.
ARPELLEURS-GÉOMÈTRES
 (A) FICHER NO. PG-4210